

ETC - bussningsverktyg för entreprenadmaskiner

- Säker och enkelt handhavande
- Upp till 60% tidsbesparing
- Kan anpassas till "alla" förekommande fordonsfabrikat
- Flexibel och byggbar
- Förbättrar arbetsmiljön och höjer säkerheten jämfört med traditionella arbetsmetoder
- Uppskattad av både verkstadsägare, mekaniker och maskinägare
- Passar både för "på-fältetarbeten" som i verkstaden

ETC tapp- och bussningsverktyget har utvecklats för serviceändamål - både på fältet och på verkstäder - i samarbete med de ledande tillverkarna av entreprenadmaskiner. Verktygssatserna innehåller komponenter av högsta kvalitet, lägsta möjliga vikt, anpassad för arbeten direkt på fordonet, kraftigt kortade arbetsinsatser med tidsbesparing av krävande servicearbeten.

Genom att använda hålcylinder tillverkad i höghållfast aluminium av kan lägst möjliga vikt uppnås och tillsammans med de stackbara C-hylsorna, har en verktygssats tagits fram som passar på en stor andel av de maskiner där ovalformade tappar samt tillhörande bussningar är monterade.

Då arbetet utförs direkt på fordonet slipper mekanikern demontera tunga och otympliga detaljer och kan därmed på ett säkert och smidigt sätt utföra ett professionellt bussningsbyte. Denna metod minimerar risken för skador på fordonet och maskinen kan snabbt vara ute på fältet igen med ett minimum av stillestånd resultat.

Vänligen notera att satsen levereras utan låda och bussningstryckbricka.





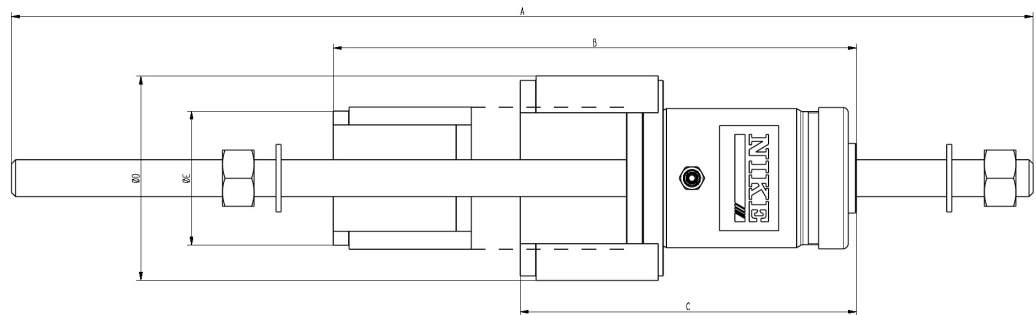
Tekniska data

Tekniska data

Namn	Kapacitet kN (t)	Slaglängd mm
ETC37	358 (36)	51
ETC50	508 (52)	104

Innehåll

Namn	ETC37	ETC50	Beskrivning	Tekniska data
TR36-1000	-	-	Gängad stång med brickor/muttrar	M36 x 1000 10.9
TR48-1000	-	•	Gängad stång med brickor/muttrar	M48 x 1000 8.8
TAS95	•	•	Support hylsa	Ø95 mm
TC115A	• (x2)	• (x2)	C-hylsa	Ø115 mm
TC175	-	• (x2)	C-hylsa	Ø175 mm
TP115A	•	•	Adapter för TC115A	Ø115 mm
TP175	-	•	Adapter för TC175	Ø175 mm
TAD24-36	•	-	Gängadapter	M36 --> M24
TAD30-36	•	-	Gängadapter	M36 --> M30
TAD30-48	-	•	Gängadapter	M48 --> M30



Namn	A mm	B mm	C mm	D ø mm	E ø mm
ETC37	1000	325	-	-	139
ETC50	1000	432	416	200	139



NIKE HYDRAULICS AB
 Box 1107
 631 80 Eskilstuna
 SWEDEN
 Tel +46 16 - 16 82 00
 Fax +46 16 - 13 93 16
 info@nikehydraulics.se

NIKE HYDRAULICS Inc.
 3980 W. Albany, Unit #1
 MCHENRY, IL 60050
 USA
 Tel + 1 815 385 7777
 Fax + 1 815 385 7776
 info@nikehydraulics.com

NIKE POWER EQUIPMENT Ltd.
 Unit 6, Stechford Trading Estate
 Lyndon Road, Stechford
 BIRMINGHAM B33 8BU, UK
 Tel +44 121 789 77 07
 Fax +44 121 789 68 66
 info@nikehydraulics.co.uk

www.nikehydraulics.com