

CHFA - Enkelverkande aluminium-hålcylindrar med fjäderretur

CHFA serien består av cylindrar som tillverkas helt i aluminium. Detta gör produkterna upp till 50% lättare än jämförbara modeller av stål. Hålcylindrar kan tack vare sin konstruktion användas för både tryck- och dragoperationer. Genom att till exempel trä en stång igenom cylindern kan tryckkrafter även användas för dragande operationer.

CHFA cylindrar finns med kapaciteter från 12 ton till 100 ton samt slaglängder upp till hela 150 mm.

OBS! Aluminiumcylindrar ur NIKE's produktsortiment är gjorda för användningsområden med låga cykeltal såsom normala underhållsarbeten och lyft. CHFA cylindrar har konstruerats för en livslängd på minst 10.000 cykler och bör därför inte användas vid applikationer med höga med cykeltider, exempelvis inom löpande produktion.

Vid sådan användning skall du vända dig till din NIKE representant för rådgivning.

TS - Cylinderstödplattor

Stödplattor för CHFA cylindrar är ett enkelt och kostnadseffektivt sätt att skydda cylinderbotten från skador. Cylinderstödplattor finns till alla CHFA cylindrar.

Mer information om TS - Cylinderstödplattor hittar du i Produktväljaren på www.nikehydraulics.com

Alternativ för snabbkopplingar

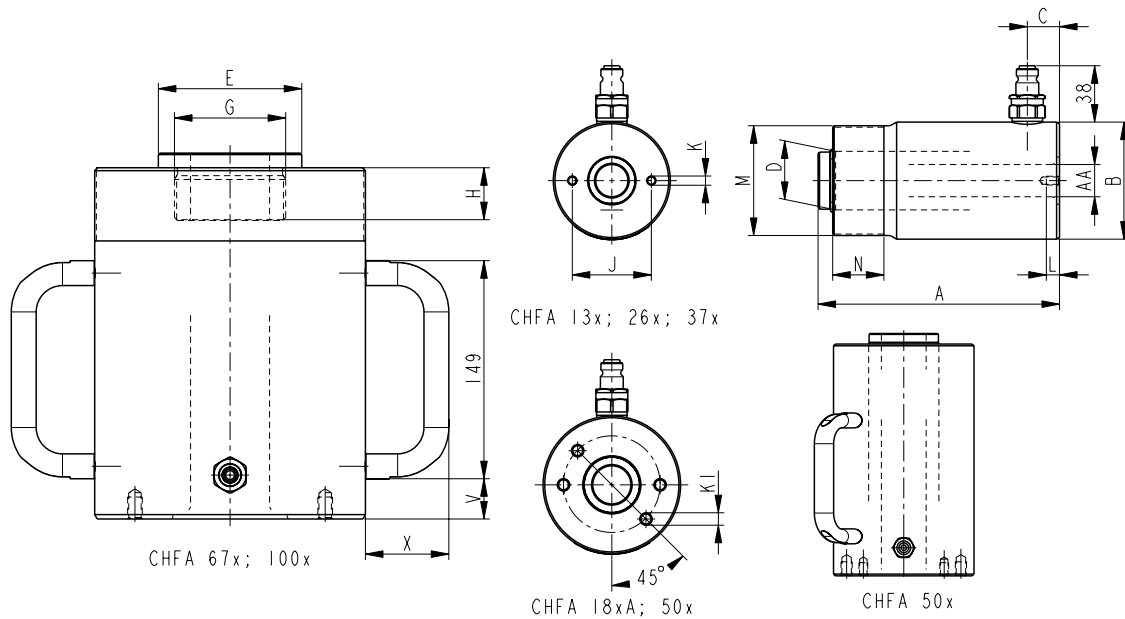
Alla cylindrar kan levereras med snabbkoppling av insticksmodell - hane ⁽¹⁾ eller av skruvmodell - hona ⁽²⁾. Vid beställning av cylindrar med skruvmodell, lägg till "P" i slutet av modellbeteckningen (t.ex. CFC1010P).





Tekniska data

Namn	Arbetstryck MPa	Kapacitet kN (t)	Slaglängd mm	Håldiam. mm	Slagvolym cm ³	Kolvstång ø mm	Kolvarea cm ²	Diameter mm	Höjd mm	Vikt kg
CHFA132	70	123 (13)	52	22	92	40	17.6	80	165	2.3
CHFA136	70	123 (13)	153	22	270	40	17.6	80	310	4
CHFA182A	70	176 (18)	51	26	128	45	25.1	94	171	3
CHFA184A	70	176 (18)	102	26	256	45	25.1	94	246	4
CHFA262	70	255 (26)	51	32	186	60	36.4	115	180	4.9
CHFA266	70	255 (26)	153	32	557	60	36.4	115	323	8.7
CHFA372	70	358 (36)	51	39	261	70	51.2	136	189	6.9
CHFA376	70	358 (36)	153	39	784	70	51.2	136	327	12
CHFA504	70	508 (52)	104	51	756	80	72.7	160	276	14.7
CHFA673	70	659 (67)	77	54	726	100	94.2	185	250	18
CHFA676	70	659 (67)	153	54	1442	100	94.2	185	350	25
CHFA1003	70	1010 (103)	77	66	1111	120	144.3	227	284	29
CHFA1006	70	1010 (103)	153	66	2208	120	144.3	227	391	40



Namn	Kapacitet kN (t)	A mm	B ø mm	C mm	D ø mm	E ø mm	G	H mm	J mm	K x2	K1 x2	L mm	M	N mm	V mm	X mm	AA ø mm
CHFA132	123 (13)	165	80	22	40	39	M30x1,5	17	54	M6	-	9	M75x2	35	-	-	22
CHFA136	123 (13)	310	80	22	40	39	M30x1,5	17	54	M6	-	9	M75x2	35	-	-	22
CHFA182A	176 (18)	171	94	22	45	45	M35x1,5	25	66	M8	M8	10	M90x2	35	-	-	26
CHFA184A	176 (18)	246	94	22	45	45	M35x1,5	25	66	M8	M8	10	M90x2	35	-	-	26
CHFA262	255 (26)	180	115	26	60	59	M45x1,5	29	86	M10	-	12	M115x2	35	-	-	32
CHFA266	255 (26)	323	115	26	60	59	M45x1,5	29	86	M10	-	12	M115x2	35	-	-	32
CHFA372	358 (36)	189	136	28	70	68	M50x2	30	105	M10	-	15	M130x2	35	-	-	39
CHFA376	358 (36)	327	136	28	70	68	M50x2	30	105	M10	-	15	M130x2	35	-	-	39
CHFA504	508 (52)	276	160	32	80	79	M62x1,5	32	130.2	W1/2"	M10	15	-	-	37.5	57	51
CHFA673	659 (67)	250	185	30	100	98	M76x3	36	130	M10	-	15	-	-	28	57	54
CHFA676	659 (67)	350	185	30	100	98	M76x3	36	130	M10	-	15	-	-	102	57	54
CHFA1003	1010 (103)	284	227	34	120	118	M90x2	42	185	M12	-	16	-	-	47	57	66
CHFA1006	1010 (103)	391	227	34	120	118	M90x2	42	185	M12	-	16	-	-	122	57	66



NIKE HYDRAULICS AB
 Box 1107
 631 80 Eskilstuna
 SWEDEN
 Tel +46 16 - 16 82 00
 Fax +46 16 - 13 93 16
 info@nikehydraulics.se

NIKE HYDRAULICS Inc.
 3980 W. Albany, Unit #1
 MCHENRY, IL 60050
 USA
 Tel + 1 815 385 7777
 Fax + 1 815 385 7776
 info@nikehydraulics.com

NIKE POWER EQUIPMENT Ltd.
 Unit 6, Stechford Trading Estate
 Lyndon Road, Stechford
 BIRMINGHAM B33 8BU, UK
 Tel +44 121 789 77 07
 Fax +44 121 789 68 66
 info@nikehydraulics.co.uk

www.nikehydraulics.com